



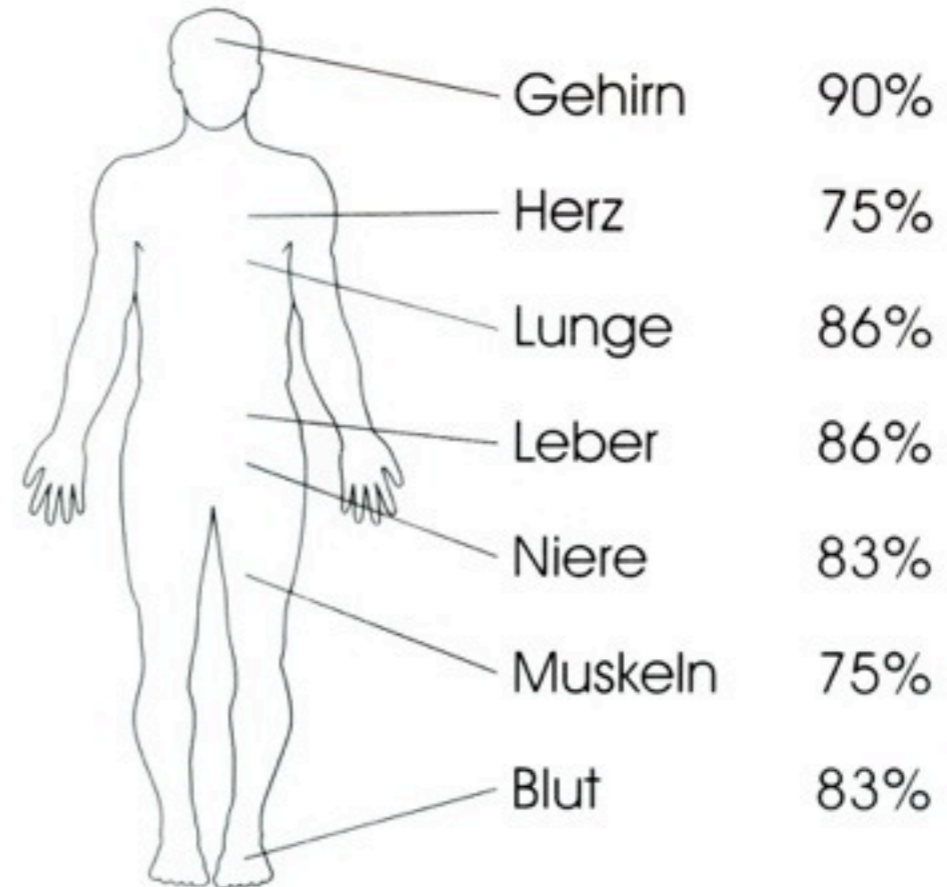
NATÜRLICHE WASSERAUFBEREITUNG



UMH
Umwelttechnologien

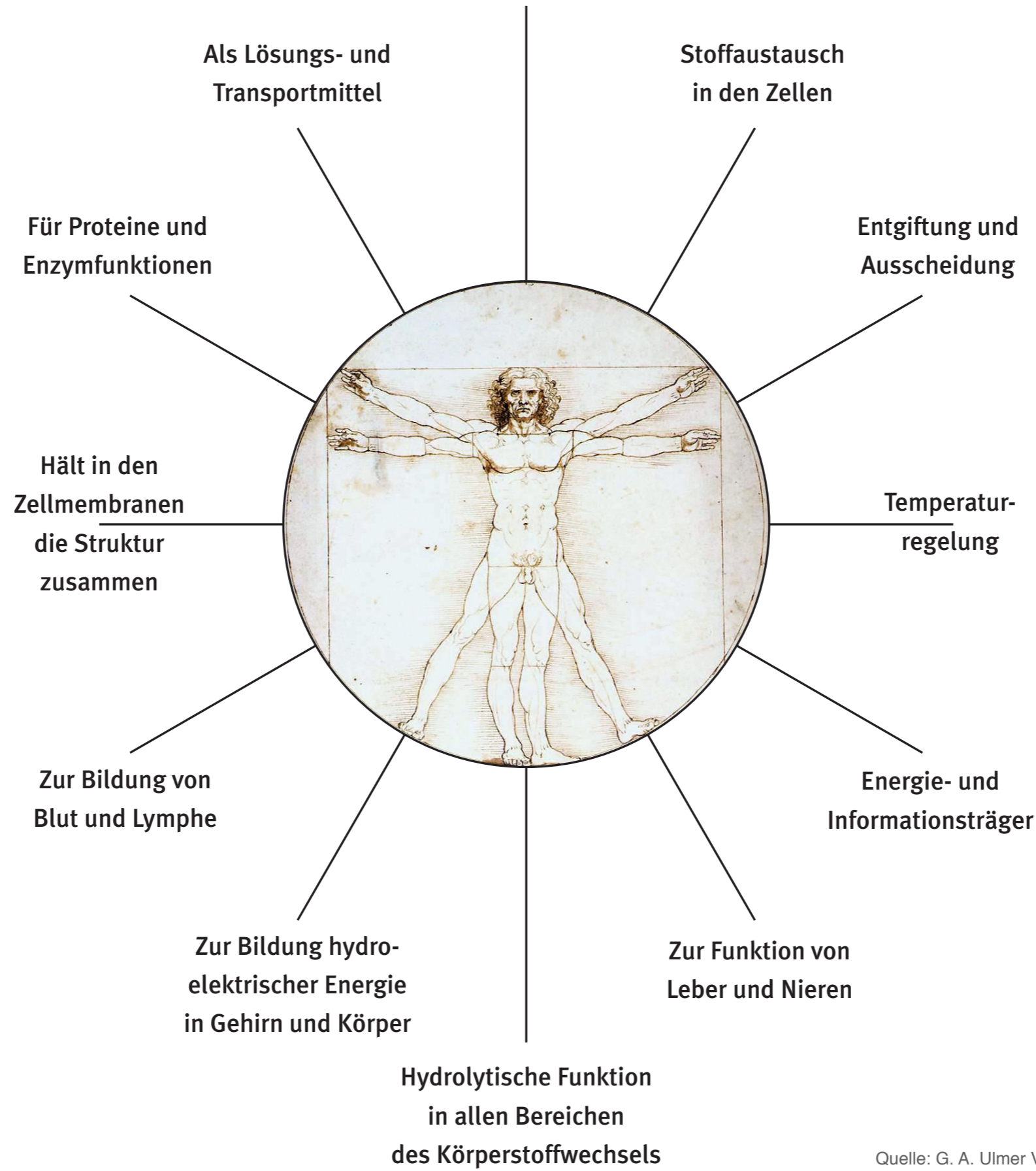


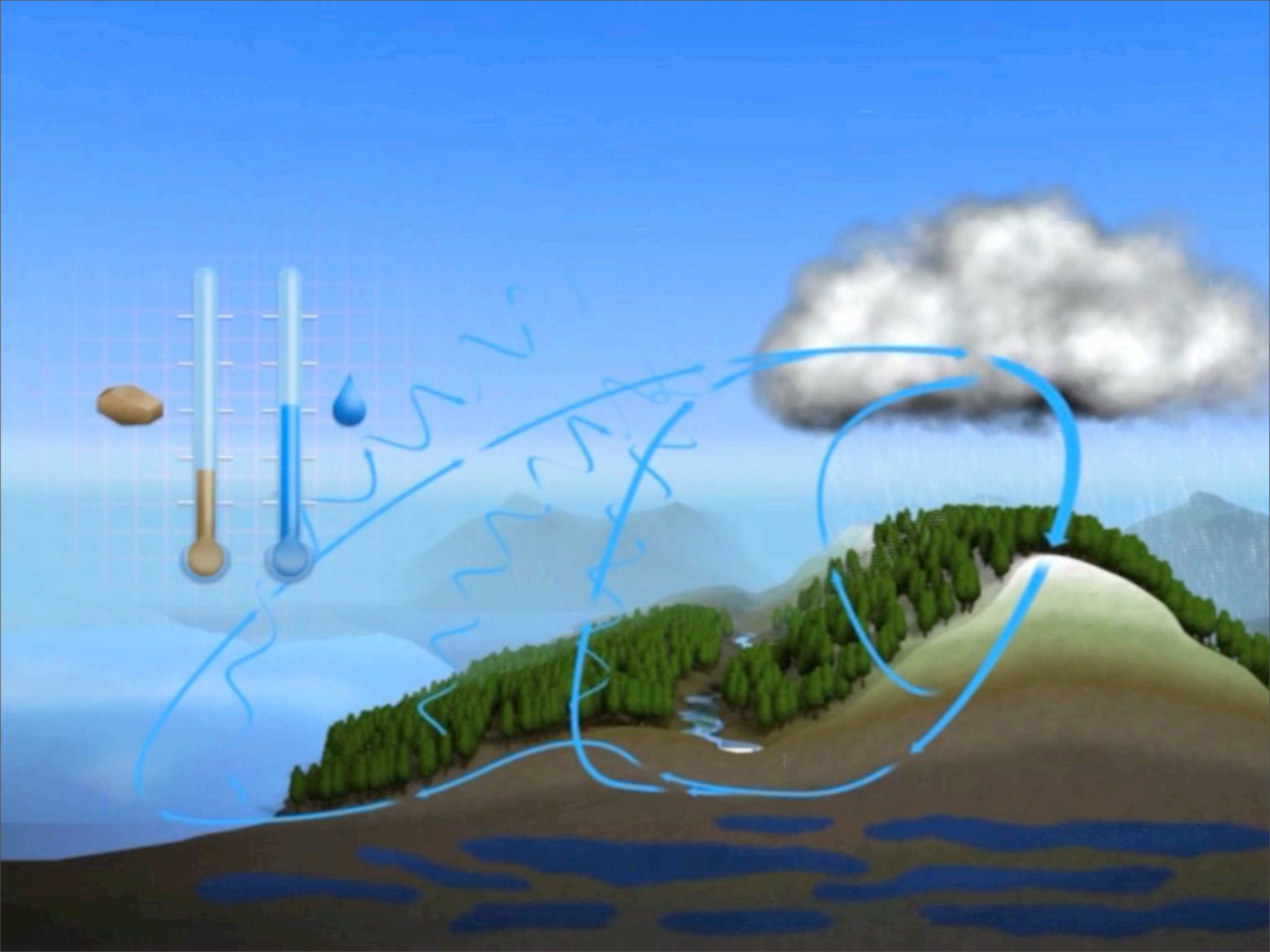
Wasser - Quell des Lebens



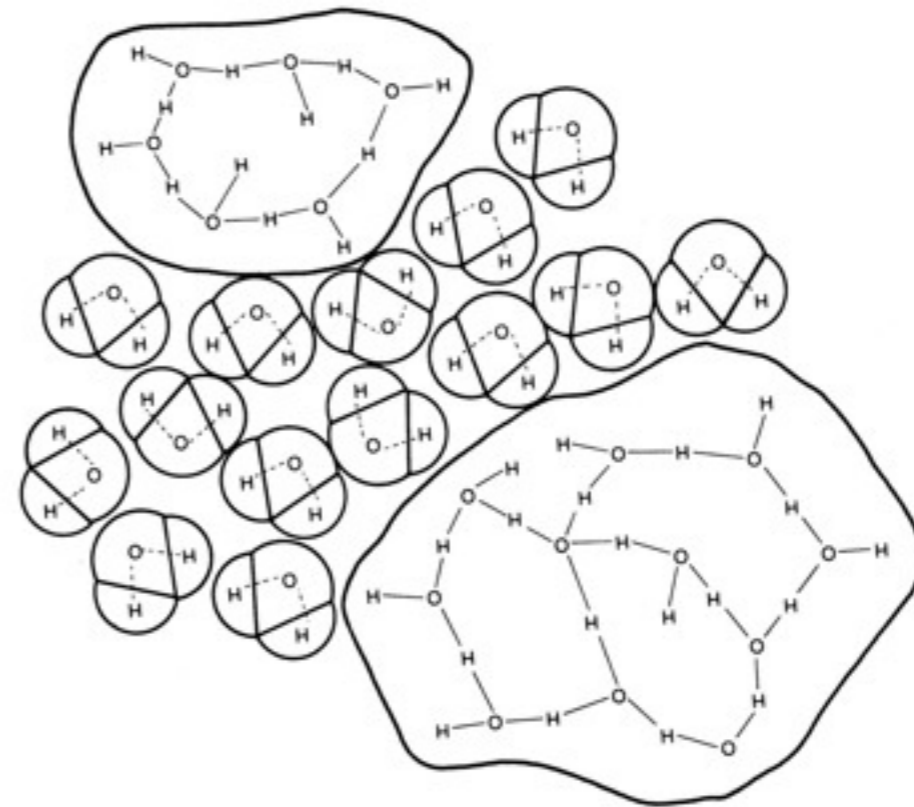
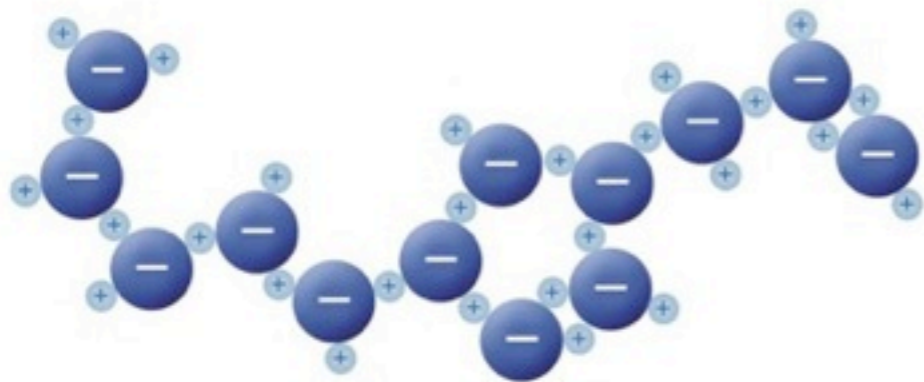
Unsere Erde und der Mensch bestehen beide zu ca. 70% aus Wasser.

Wasser ist wichtig für alle Funktionen des Körpers, insbesondere für die Verdauung und das Säure-Basen-Gleichgewicht



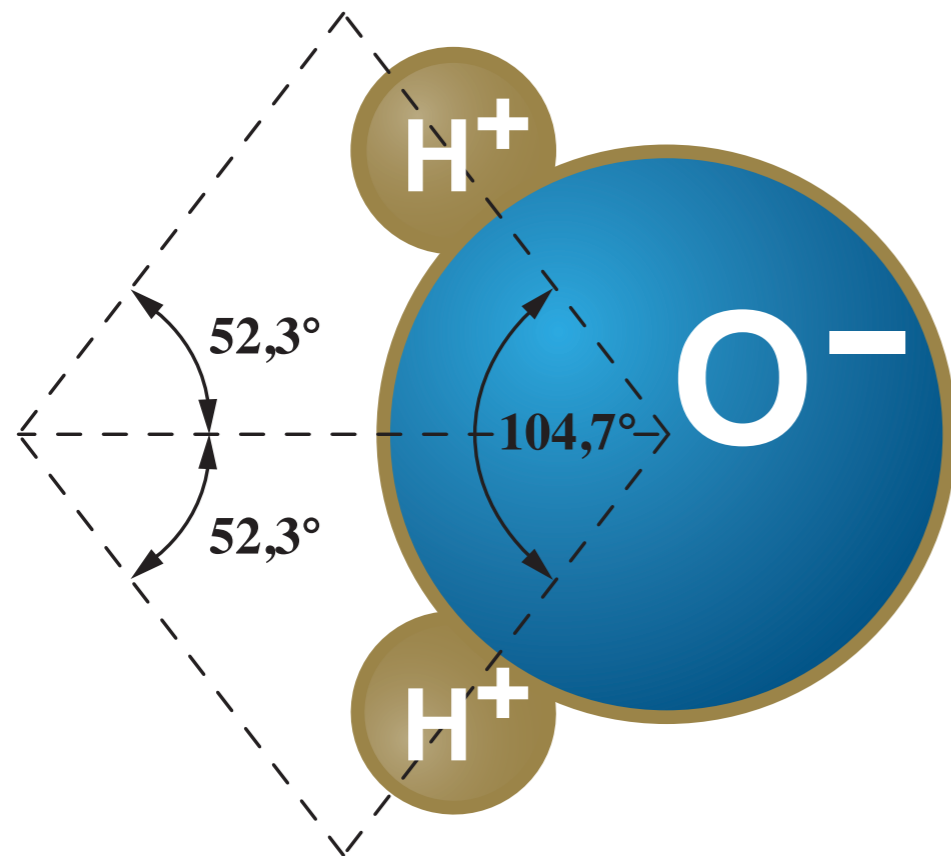


Cluster-Struktur im Wasser



Die Wasserstoff-Brückenbildung ist die Grundlage für die Speicherung von Frequenzen im Wasser.

Das Wassermolekül



Der im Wassermolekül entstehende Winkel von $104,7^\circ$ bildet exakt eine Doppelpyramide

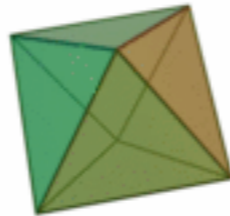
Platonische Körper



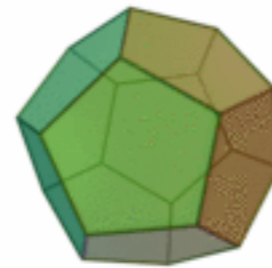
Tetraeder



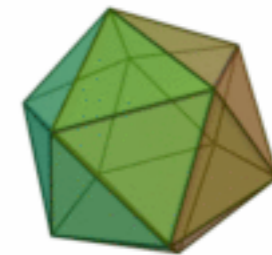
Würfel



Oktaeder



Dodekaeder

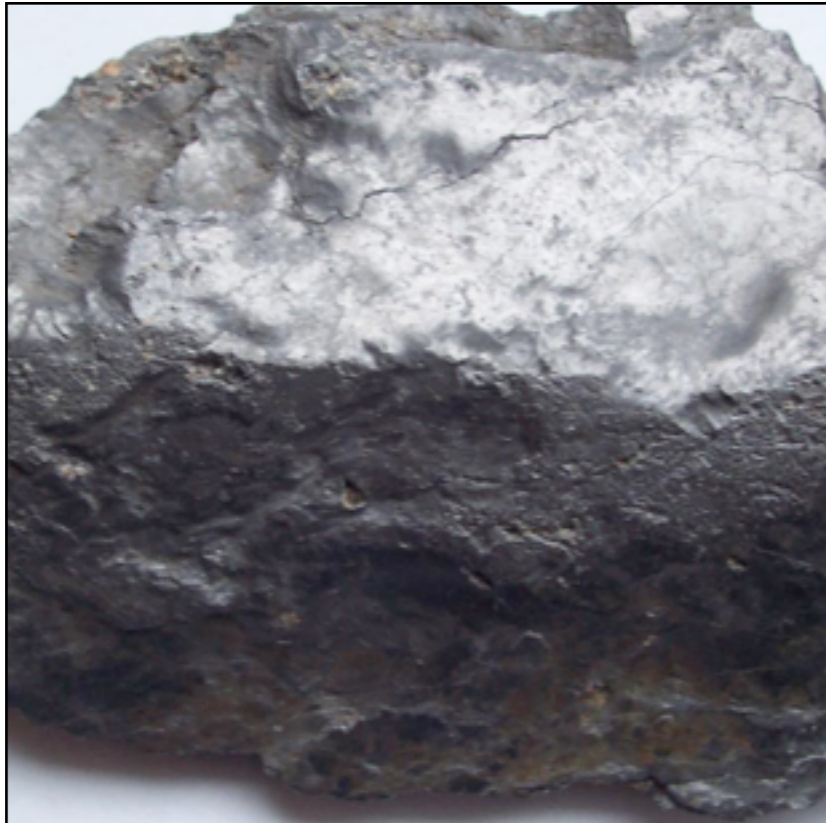


Ikosaeder

Laut neuesten Untersuchungen wurden Sakrale Geometrien im Wasser gefunden.

Wasserstruktur

Am Beispiel Kohlenstoff



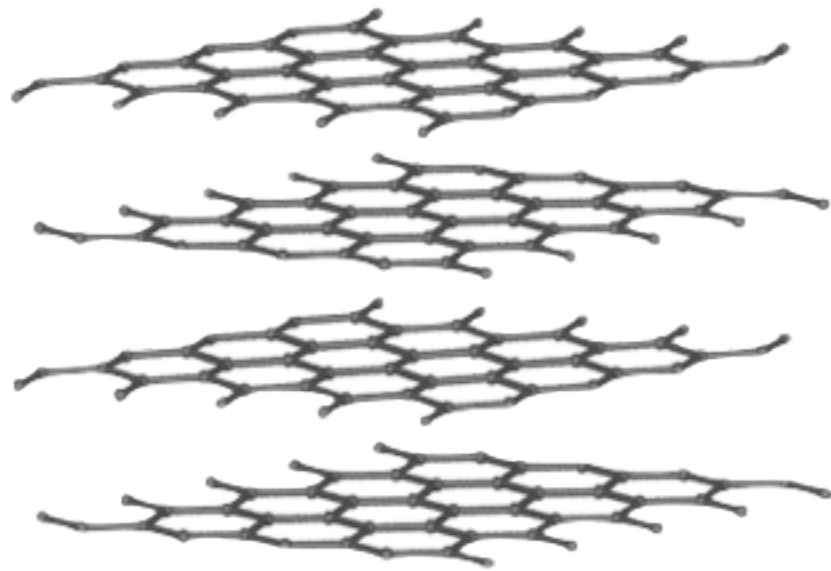
Graphit



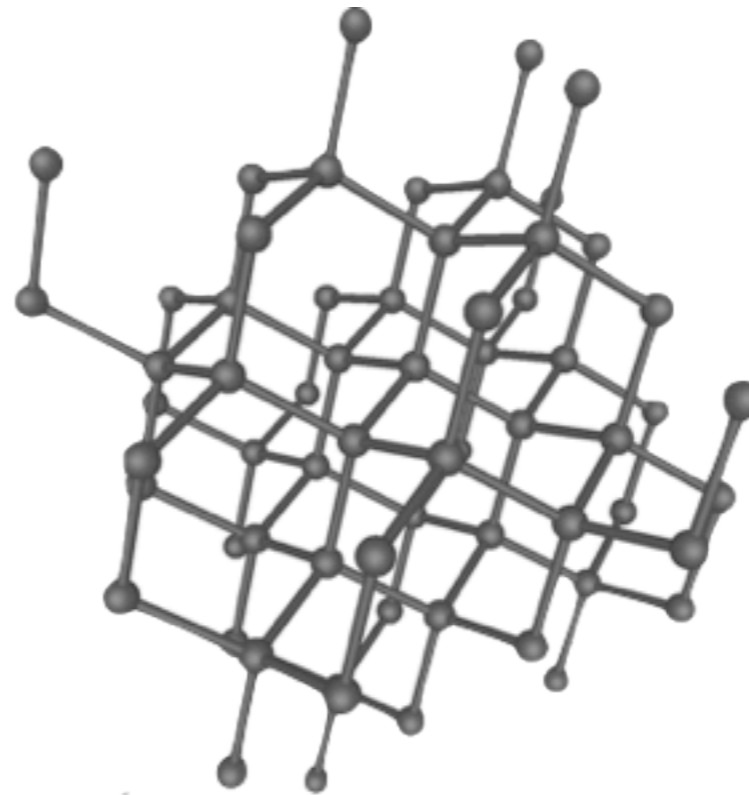
Diamant

Wasserstruktur

Am Beispiel Kohlenstoff

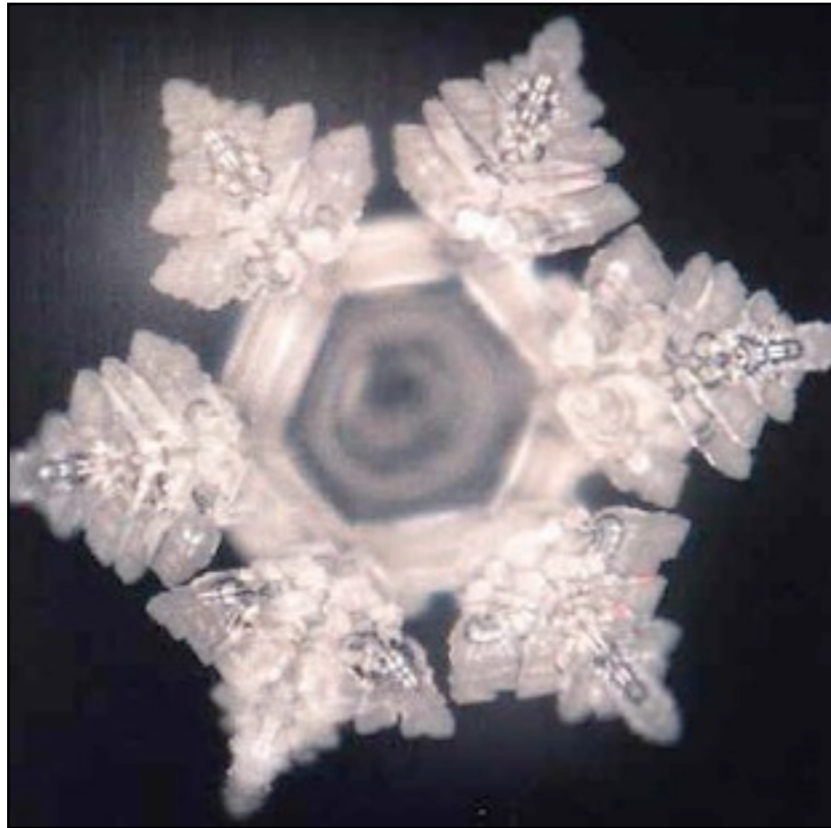


Graphit



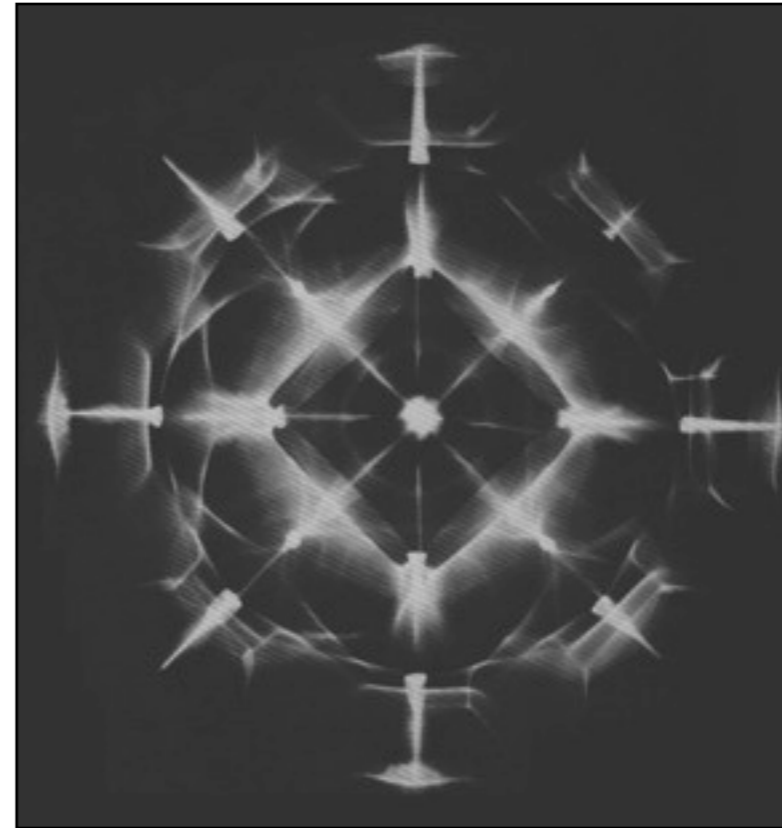
Diamant

Kymatik



Dr. Masaru Emoto

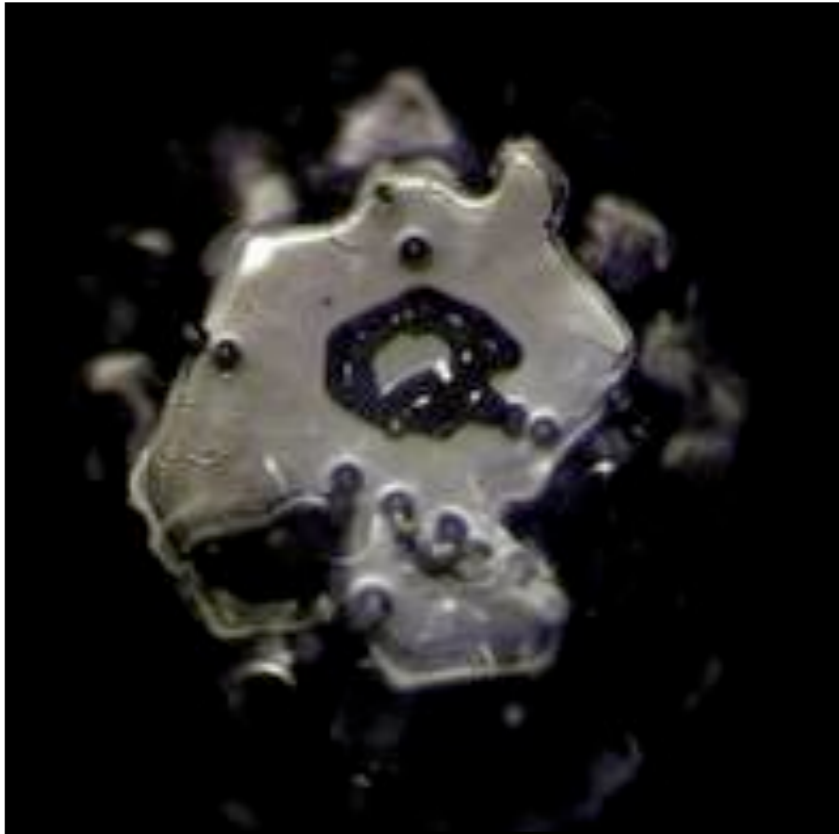
Wasser mit guter Energie bildet ein Kristall-Hexagon



Alexander Lauterwasser

Harmonikale Schwingungen spiegeln die dem Wasser innewohnende Ordnung wider

Wasserkristallbilder

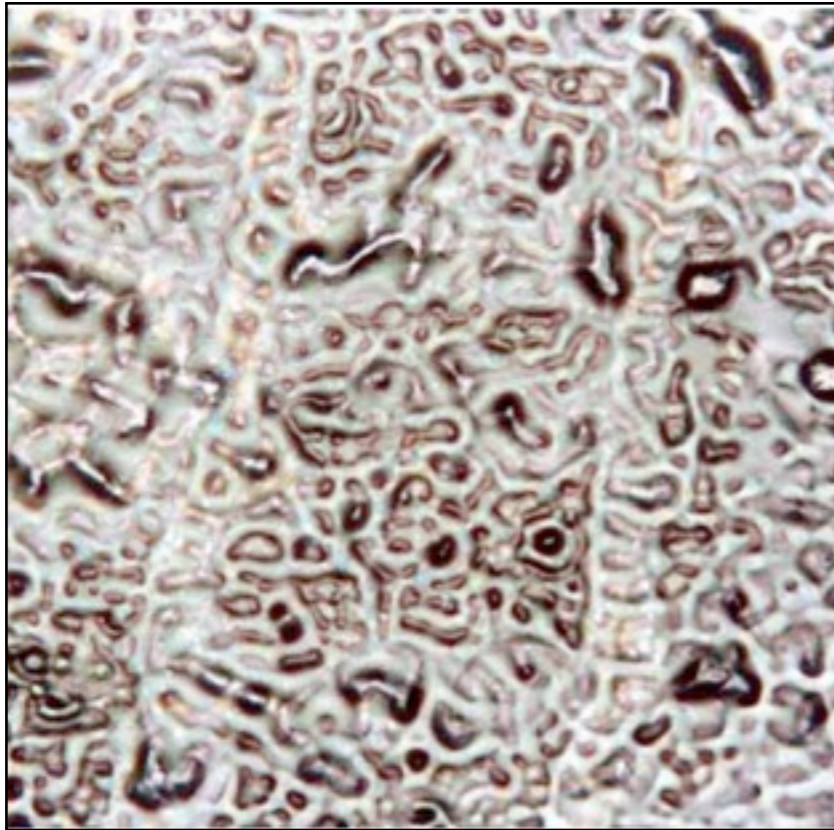


Leitungswasser

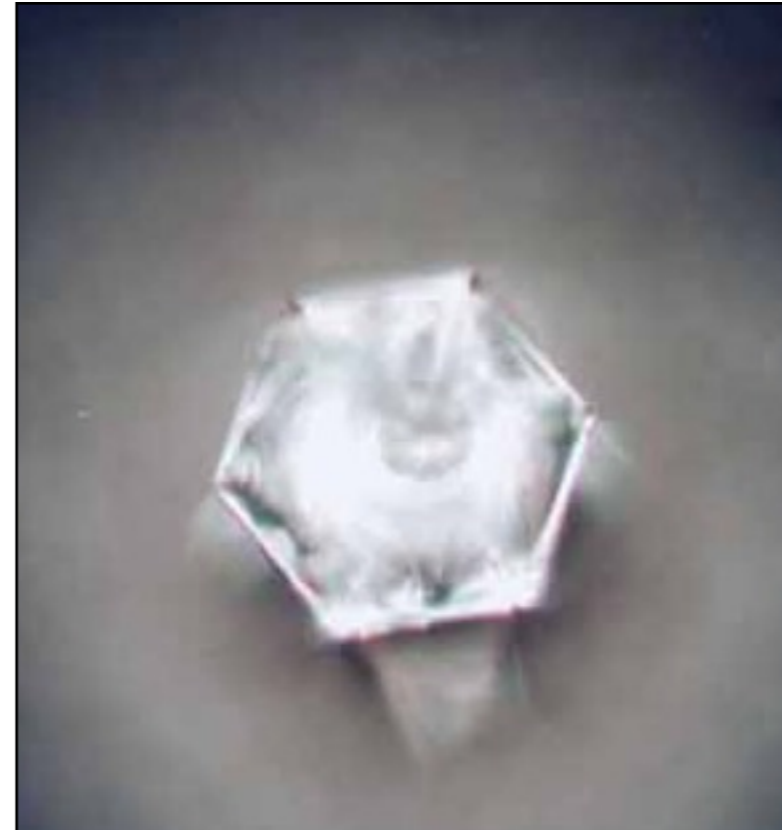


Yusui Quellwasser

Wasserkristallbilder



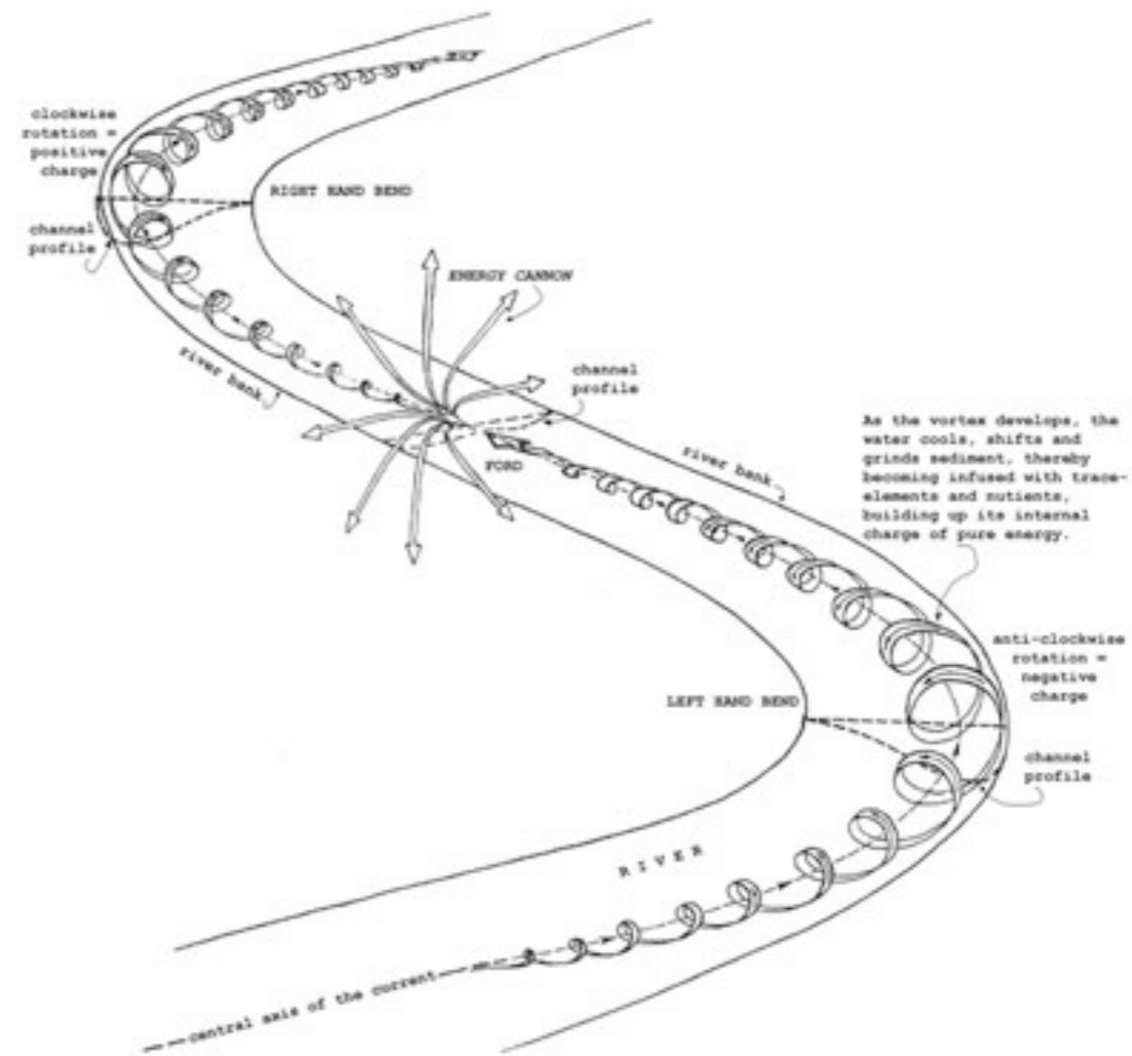
Atomunfall Tokaimura 1999



Mit positiven Schwingungen behandelt

Viktor Schauberger

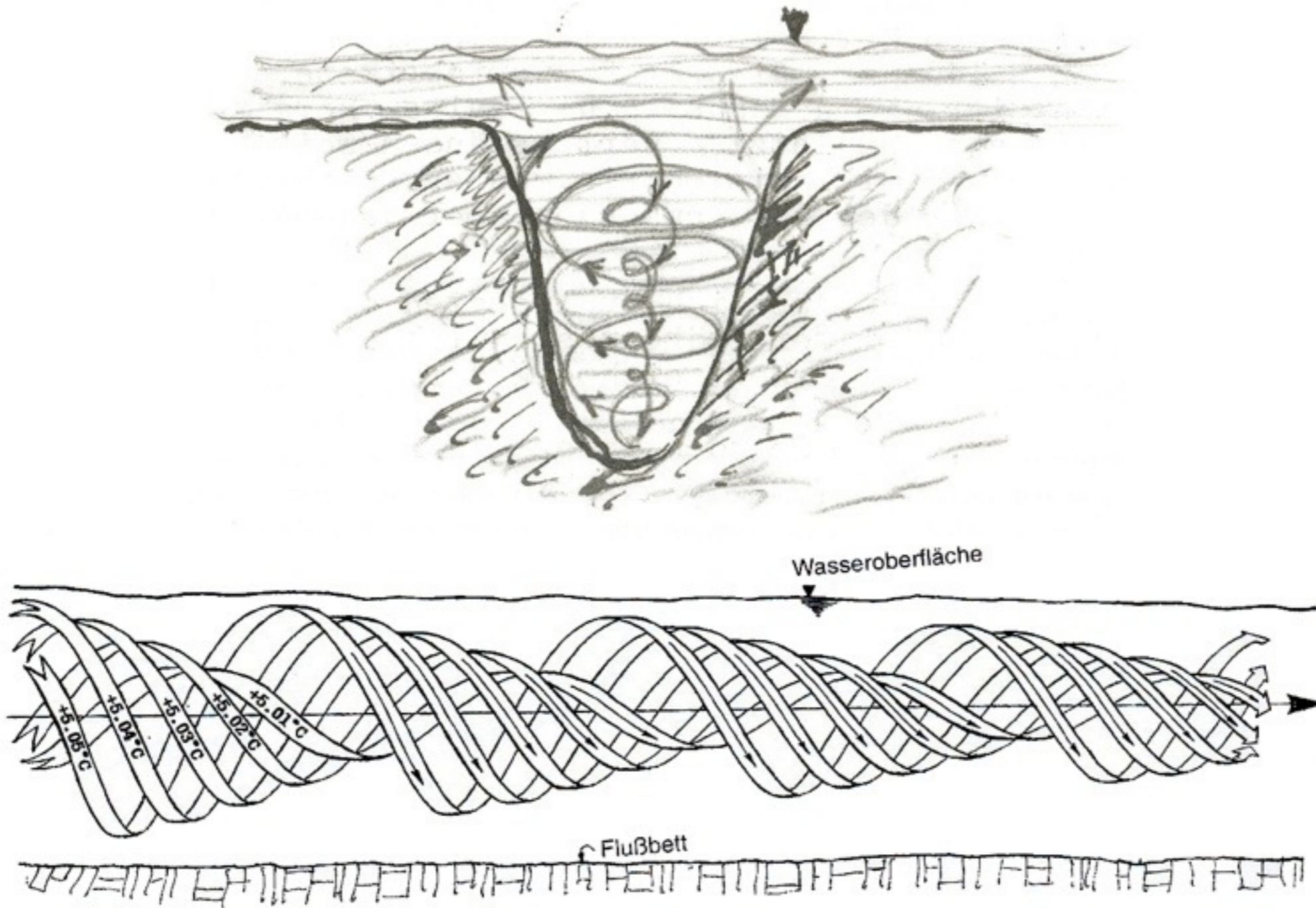
Das Wesen des Wassers



Viktor Schauberger (1885 - 1958)

Oberösterreichischer Förster, Wasserbauer und Erfinder. Verblüffte mit seinen Holzschwemmanlagen und Erkenntnissen über die Kraft des Wassers.

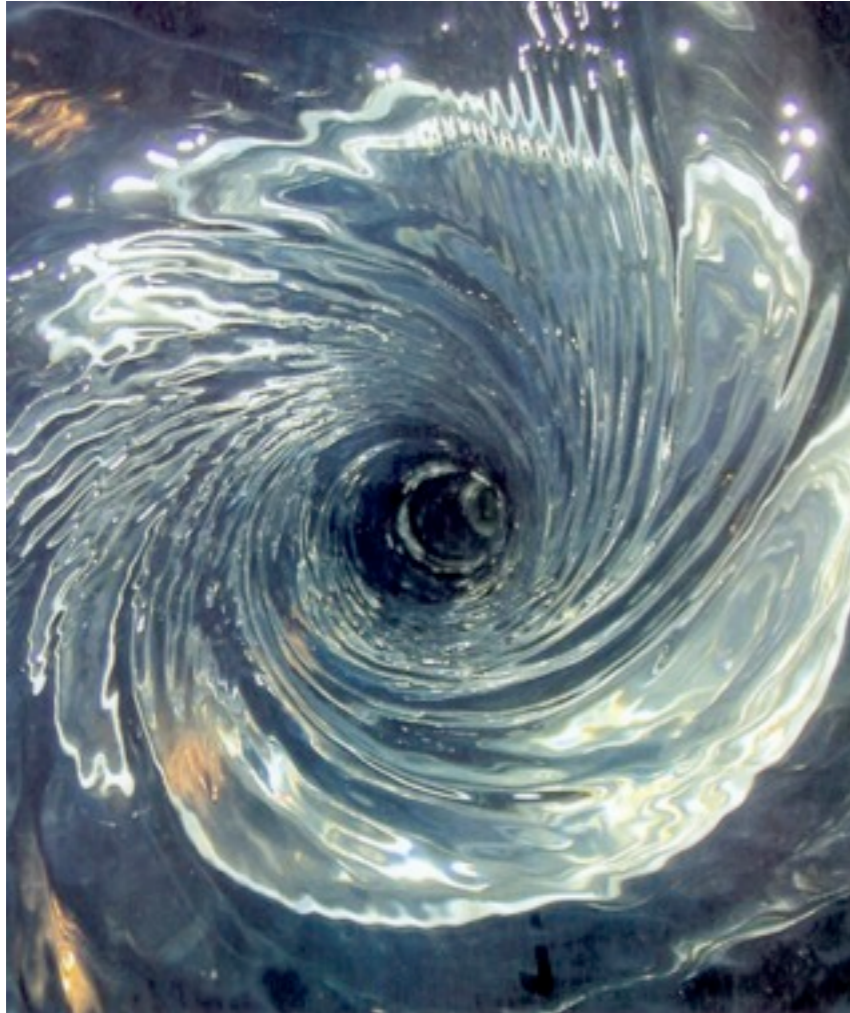
Wasserbewegung in der Natur

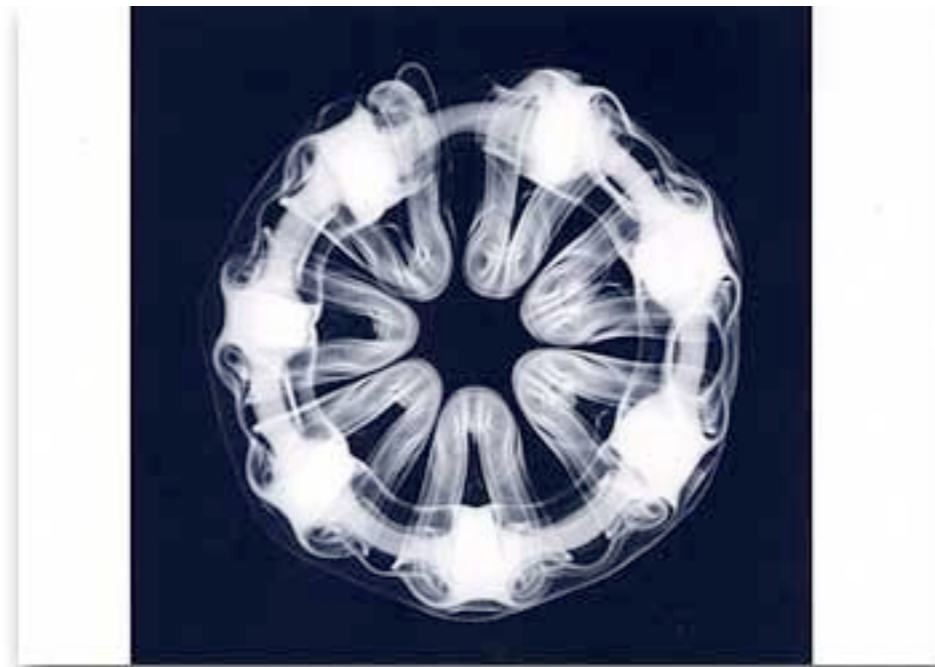
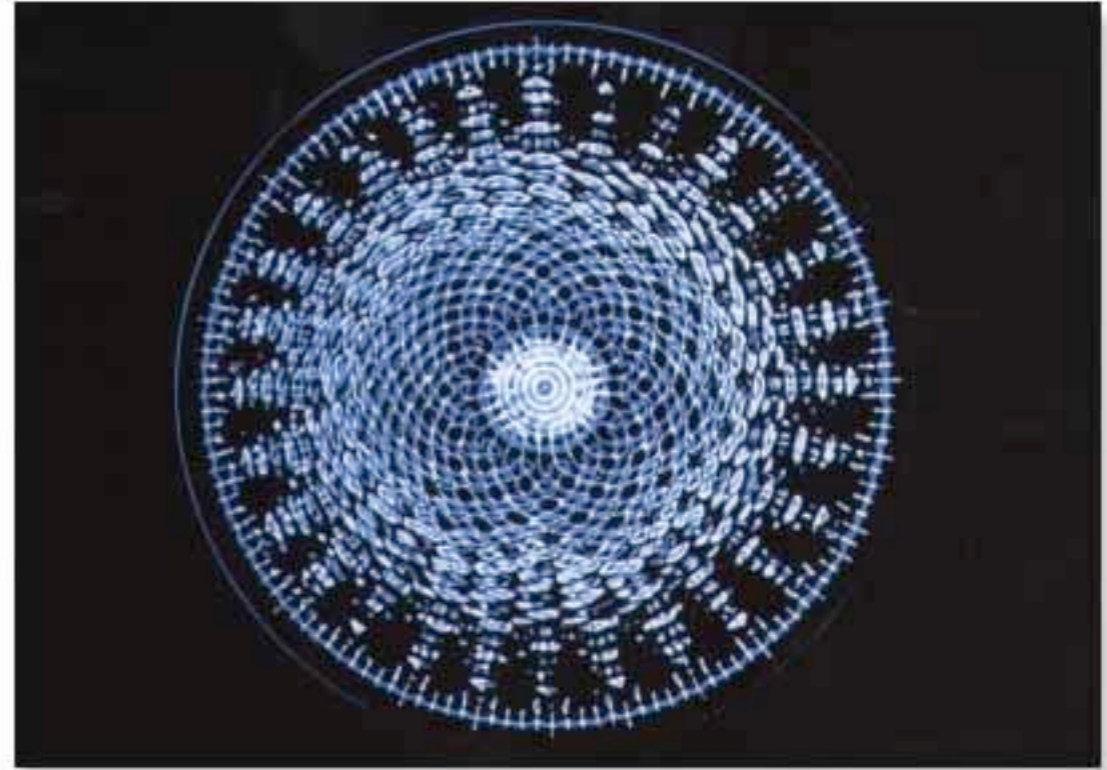




Wasserwirbel

Implosionstechnik



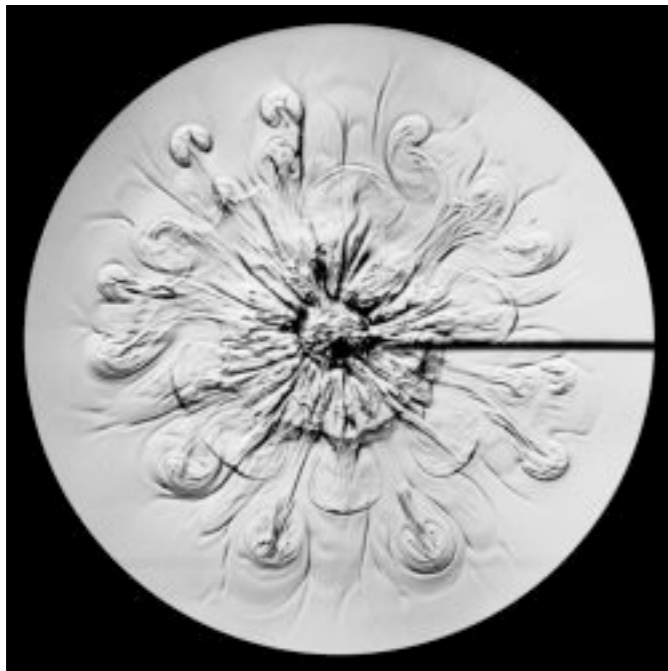




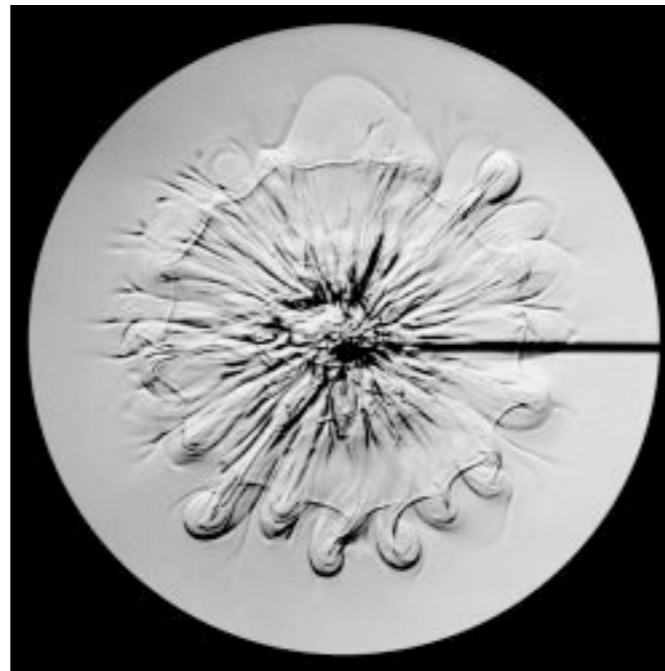


Tropfenbildmethode

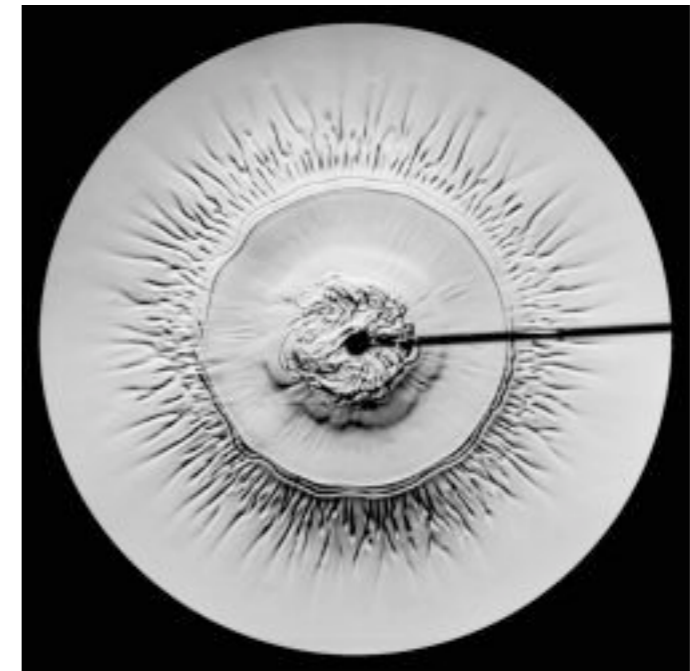
Institut für Strömungswissenschaften



Quellwasser



Leitungswasser



Waschmittel im Wasser

Wassersituation heute



Keine Quellwasserqualität

- Schadstoffinformationen im Wasser
- Keine ursprüngliche Vitalkraft
- Keine natürliche Ordnung
- Keine Heilfrequenzen
- Keine Zellgängigkeit



Umweltbelastung durch

- ca. 7 Liter Wasser zum Spülen
- Chemikalien
- Energie
- Papier und Leim
- Metall oder Plastik
- Transport
- Werbung

UMH

Natürliche Wasseraufbereitung



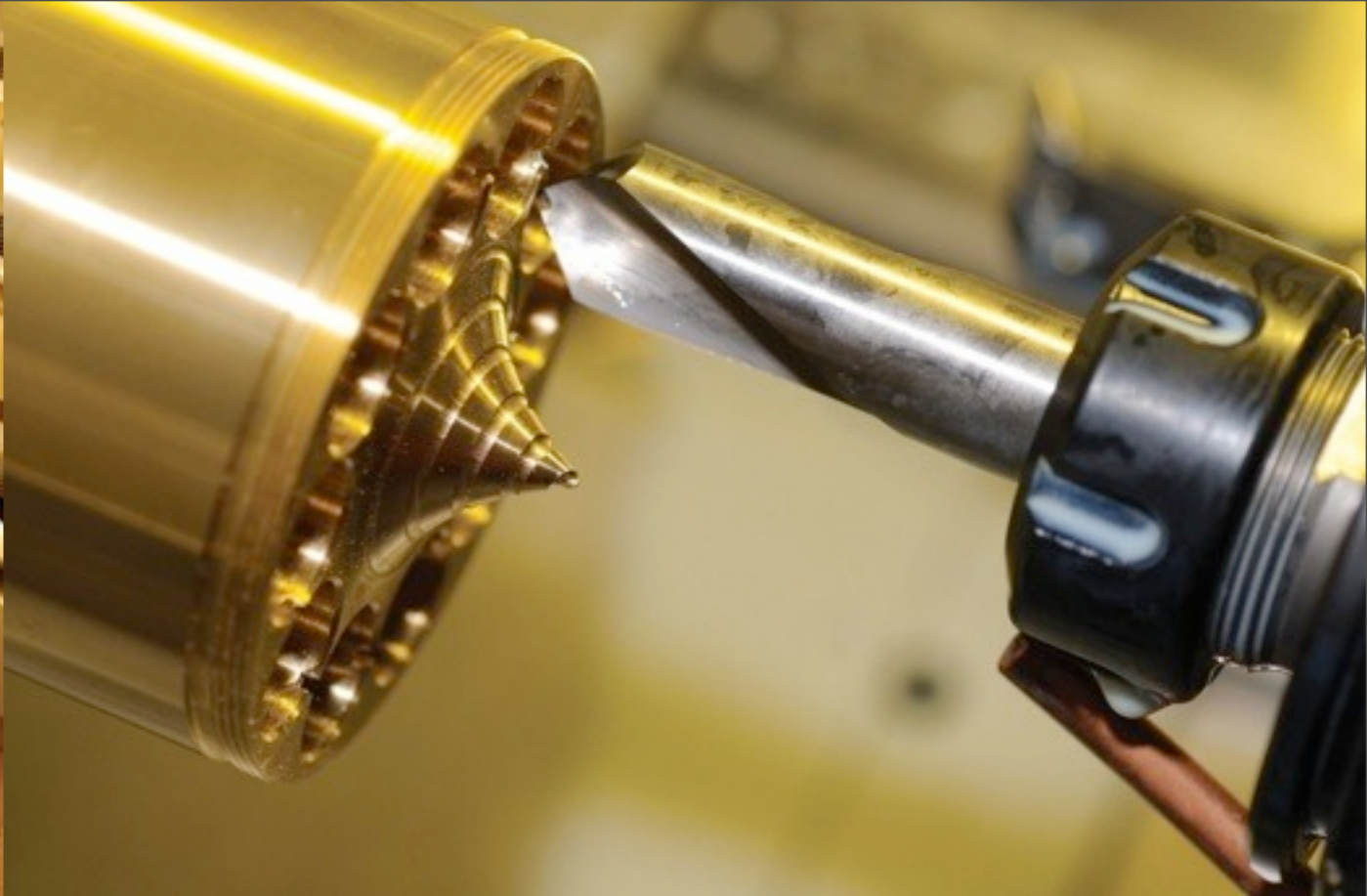
Erlangung der ursprünglichen Quellwasserqualität

- Löschung von Schadstoffinformationen
- Übertragung positiver Schwingungen
- Strukturierung & Vitalisierung
- Veränderung der Kristallstruktur CaCO_3

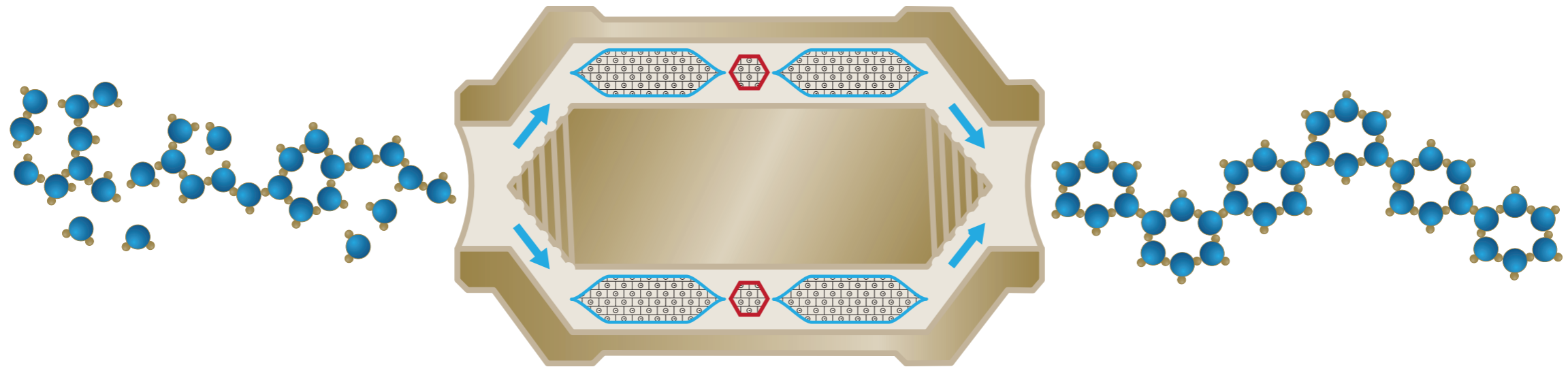


Energetisierung nach rein physikalischen Grundsätzen

- Kein Stromanschluss
- Keine Chemie
- Wirkung zeitlich unbegrenzt
- Wartungsfrei



Wirkungsebenen und Funktionsschema



Geometrische Konstruktionsprinzipien

Leiten über speziell ausgerichtete Pyramidenflächen im Winkel von $104,7^\circ$.

Direktberührung mit dem Energiefeld

Enorme Oberflächenvergrößerung durch Aufspaltung in Teilströme um energetische Informationen sicher aufnehmen zu können.

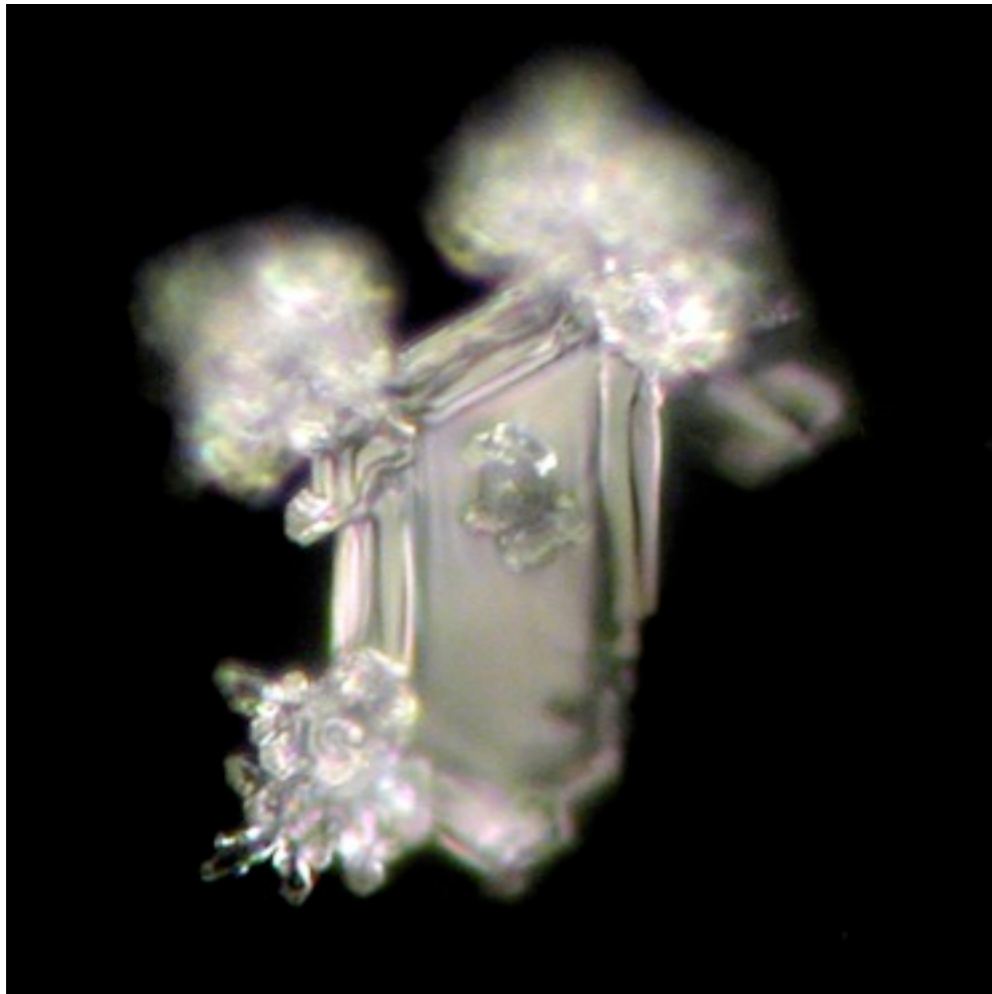
Zentripetalverwirbelung

Eigens entwickelter Strömungszyklus zum Aufbau stabiler Wassermolekülketten.

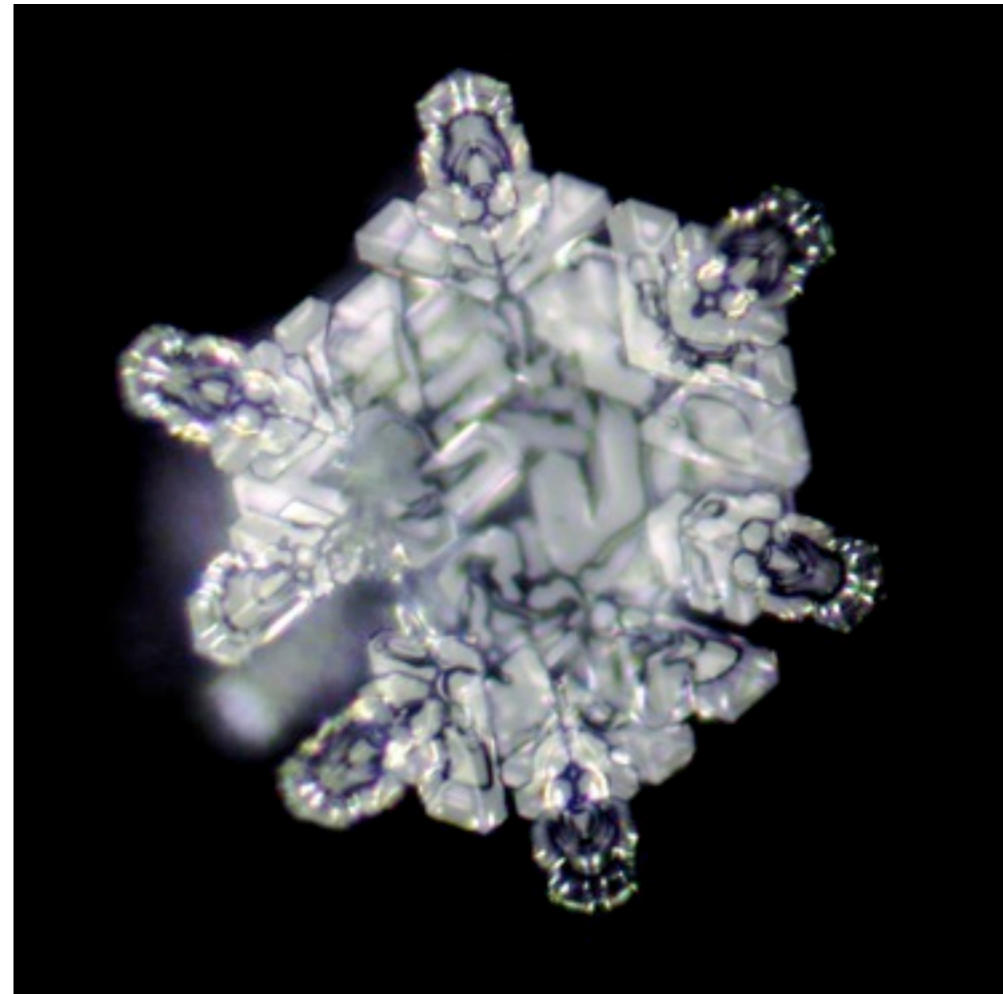
Energetisierung

Vorbeileiten an Edelsteinen hoher kristalliner Ordnung und natürlichen Informationsträgern zur Übertragung bioenergetischer Felder.

Wasserkristalluntersuchungen



Ohne UMH



Mit UMH

UMH Live Serie

Universalgeräte



UMH Live Gold



Für den Wasserhahn



Für die Dusche/Bad

UMH Live / Pure Serie

Zur Ergänzung div. Filtersysteme



Auftischfilter



Untertischfilter

Standgeräte

Zur Mehrfachenergetisierung



UMH Alpha



UMH Delta

Einbaugeräte

Für Wohnung und Haus



UMH Master Serie



UMH Comfort Serie

Wasser braucht Ordnung

Wasserkristallbilder



Ohne UMH

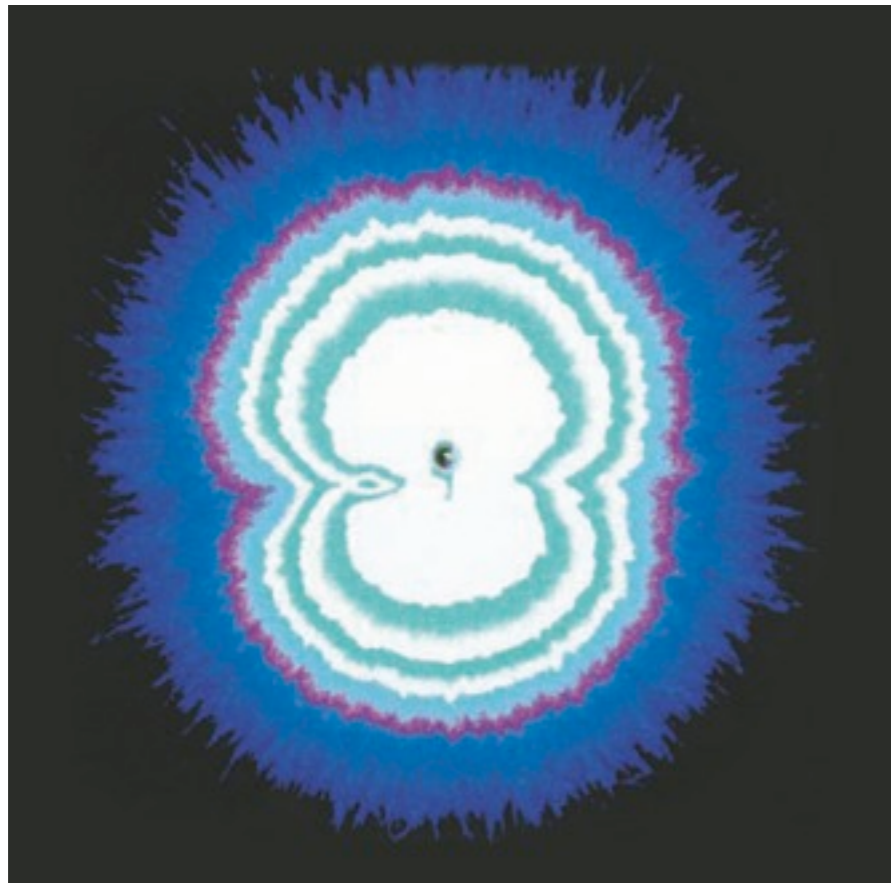


Mit UMH

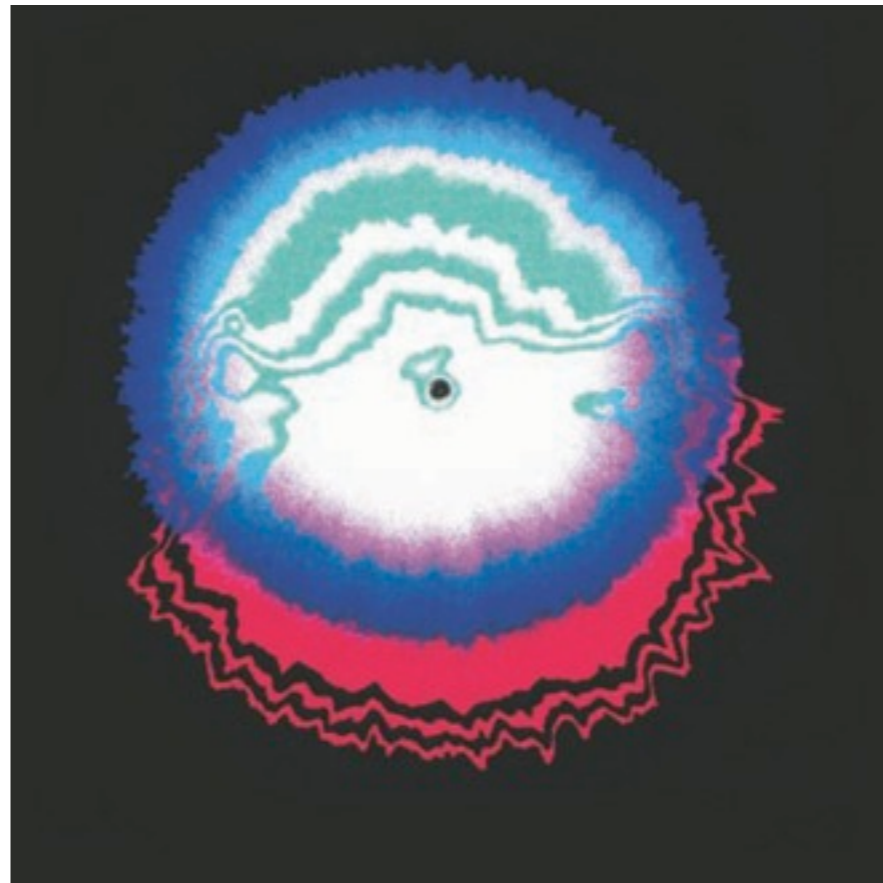
Wasserkristallbilder nach Dr. Emoto zeigen eine deutliche Verbesserung der kristallinen Struktur. Das Wasser erhält so seine naturgegebene Quellwasserqualität zurück.

Wasser braucht Energie

Colorplate®-Test



Ohne UMH

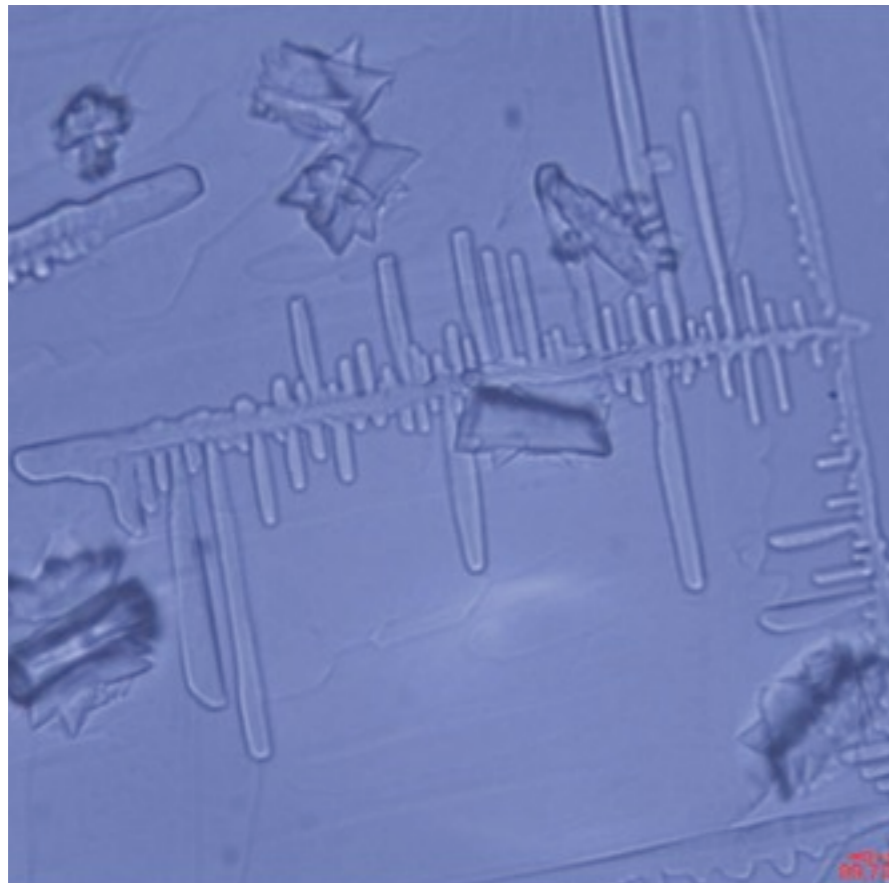


Mit UMH

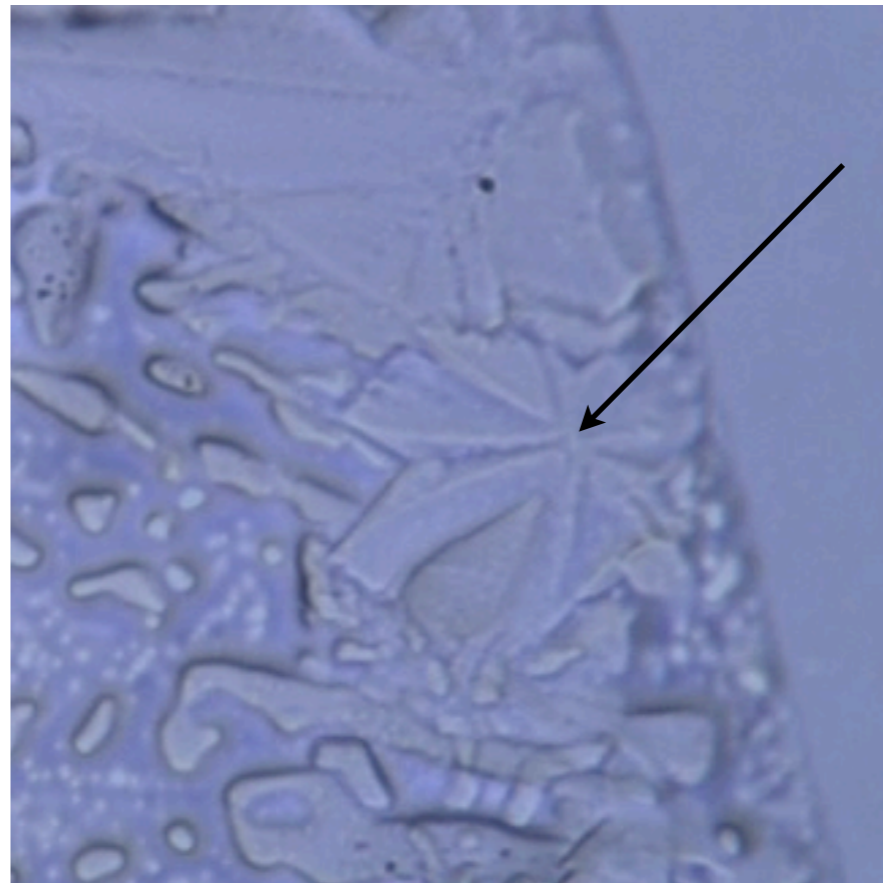
UMH stellt die ursprüngliche energetische Qualität des Wassers wieder her. Das sehr ausgeprägte bioenergetische Potential ist mit dem **Colorplate®-Test nach Dr. Knapp** nach mehreren Tagen noch eindeutig meßbar.

Wasser braucht Struktur

Kristallbildanalyse



Ohne UMH

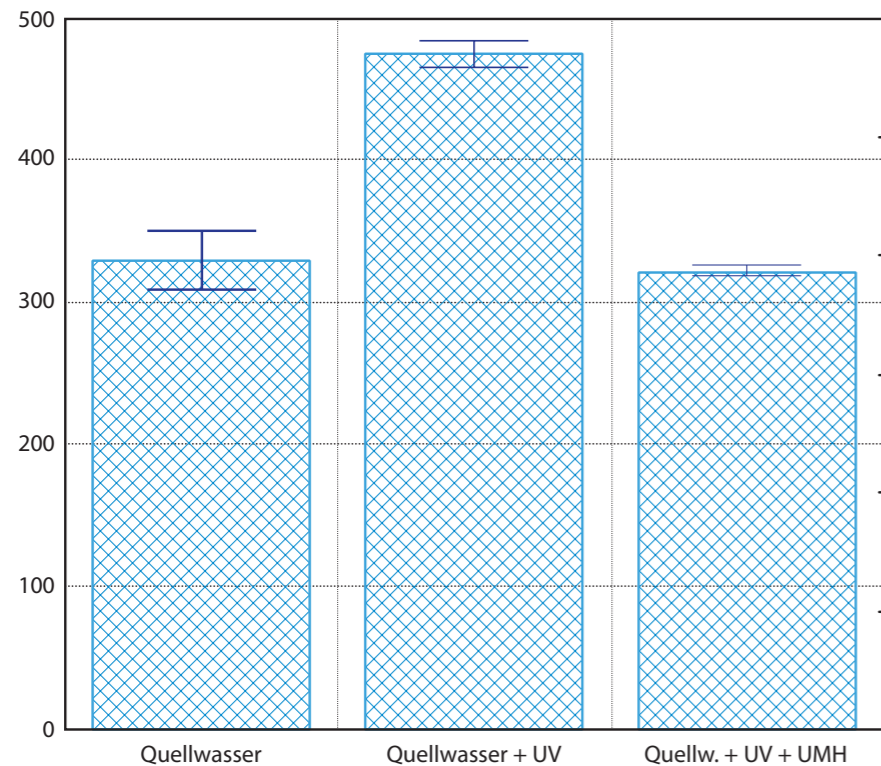


Mit UMH

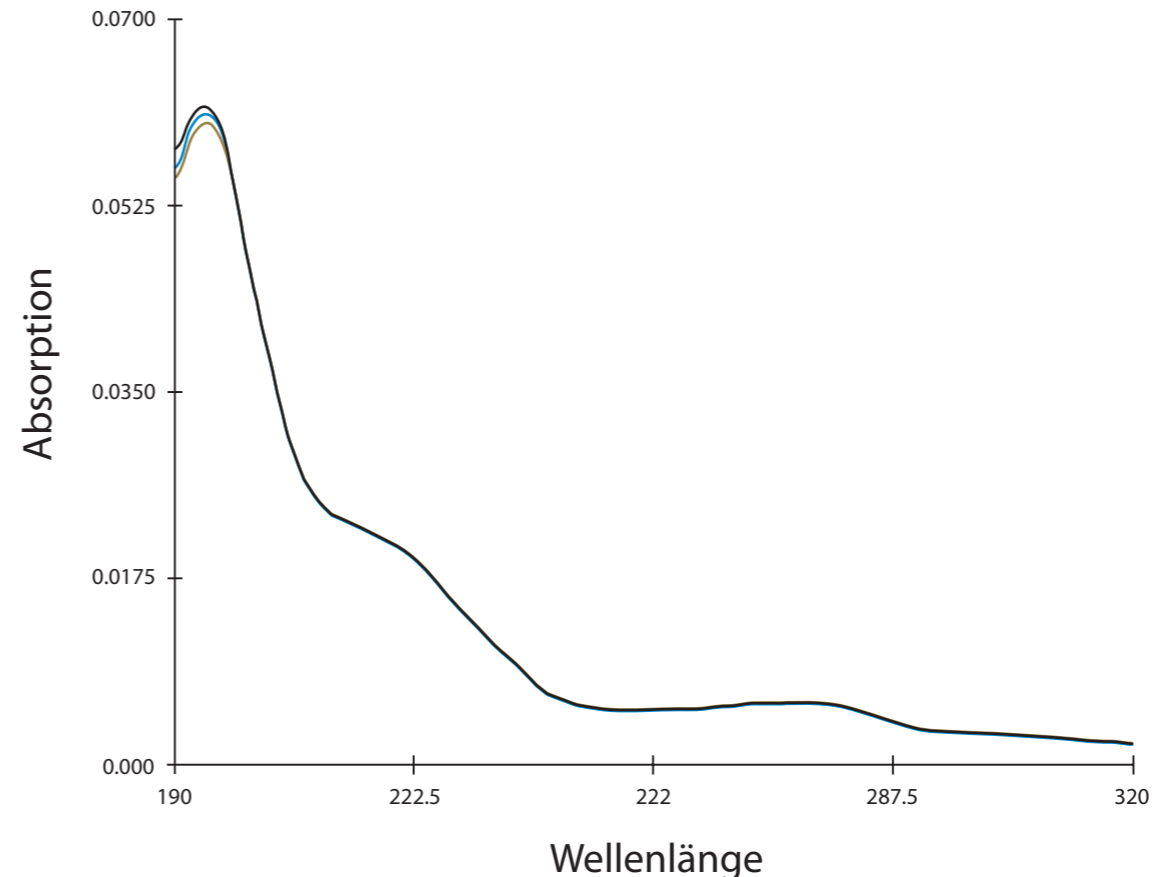
Die **Kristallbildanalyse von Dr. Höfer** zeigt ebenfalls, dass das UMH behandelte Wasser wieder naturgegebene Kristall Formen aufweist.

Wasser in Harmonie

Messbarkeit der UMH Energetisierung



Elektrolumineszenz

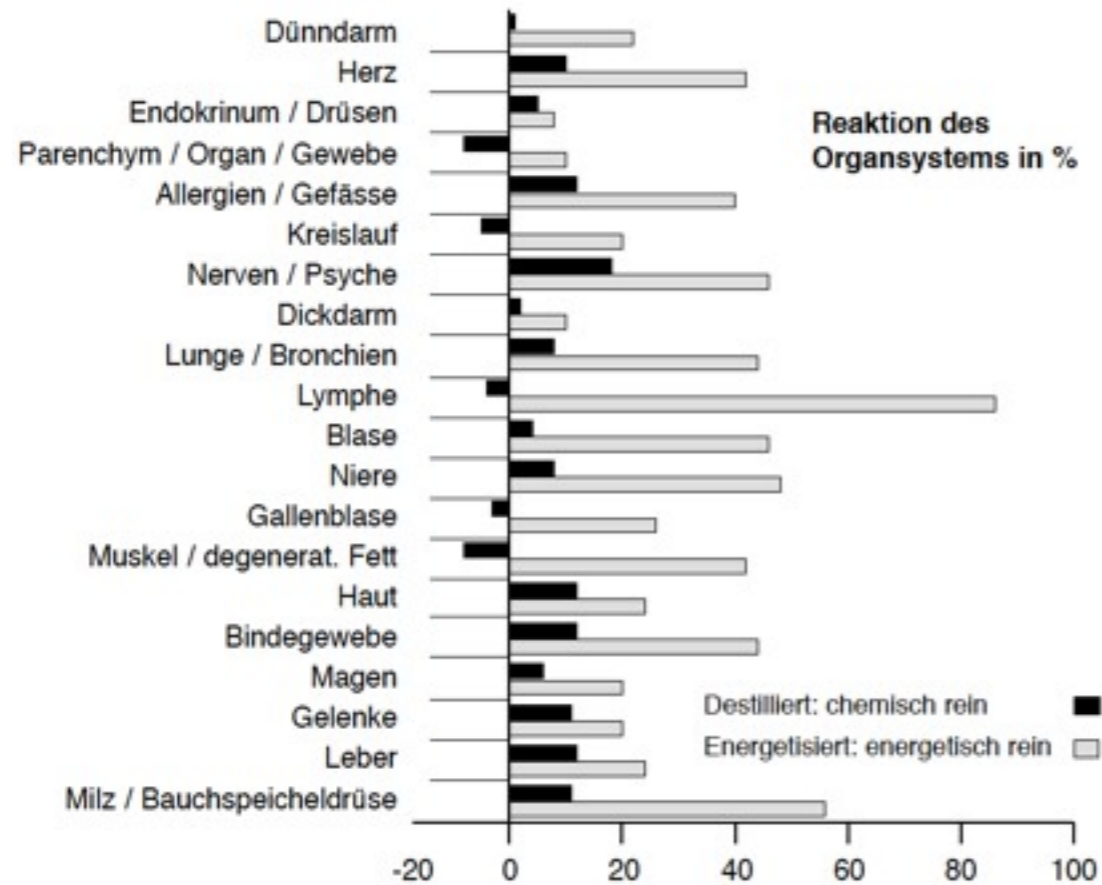


Messungen Dr. Ludwig

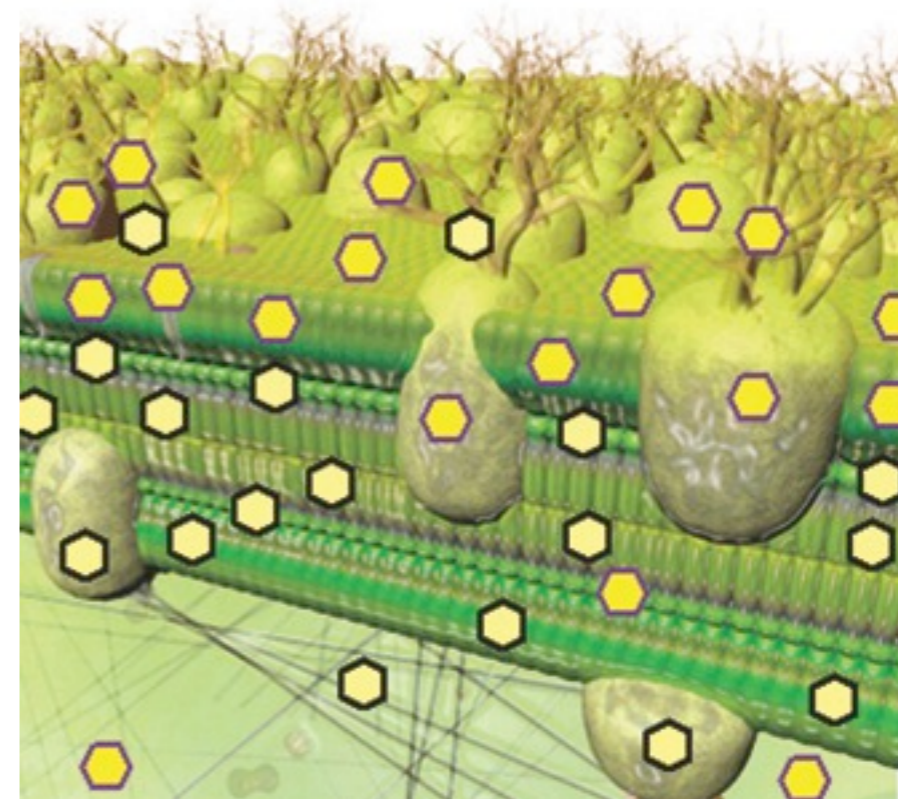
Wissenschaftlich anerkannte **UV-, NF- und HF-Messungen von Dr. Ludwig** bestätigen eine Löschung der Schadstofffrequenzen. Die hohe Speicherfähigkeit von Biophotonen beweist zudem eine starke Strukturierung der Wassermoleküle. Dies konnte durch Untersuchungen von **Prof. Dr. Popp** nachgewiesen werden. Hierdurch wird die ursprüngliche energetische Qualität des Wassers wieder hergestellt.

Wasser braucht Lebendigkeit

Untersuchungen mit Diagnosesystemen



Bioresonanzmessung

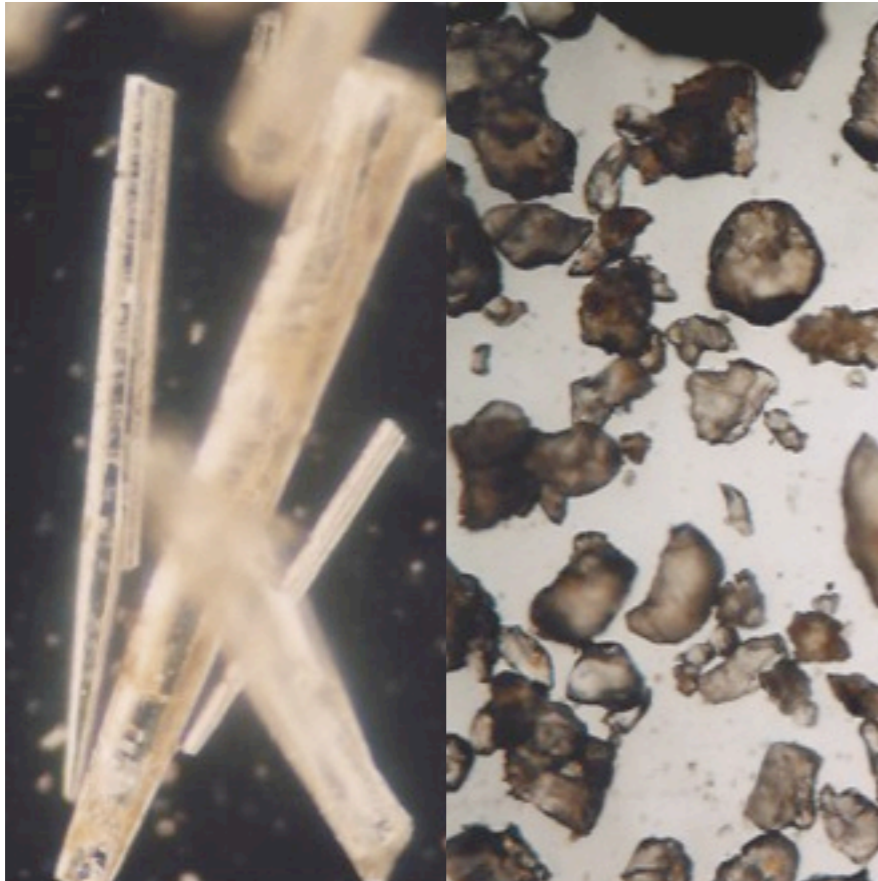


Oberon Diagnose System

Messungen mit dem **Oberon® Diagnose System** zeigen eine Verstärkung der kompensatorischen Reaktion um 81%, bei mit UMH aufbereitetem Wasser. Durch **Bioresonanz-Messungen an den Meridianpunkten (nach Dr. Voll)** wird die belebende und Organ unterstützende Funktion des Wassers deutlich. Langjährige Stoffwechseluntersuchungen bestätigen zudem eine optimale Hydrierung der Zellen.

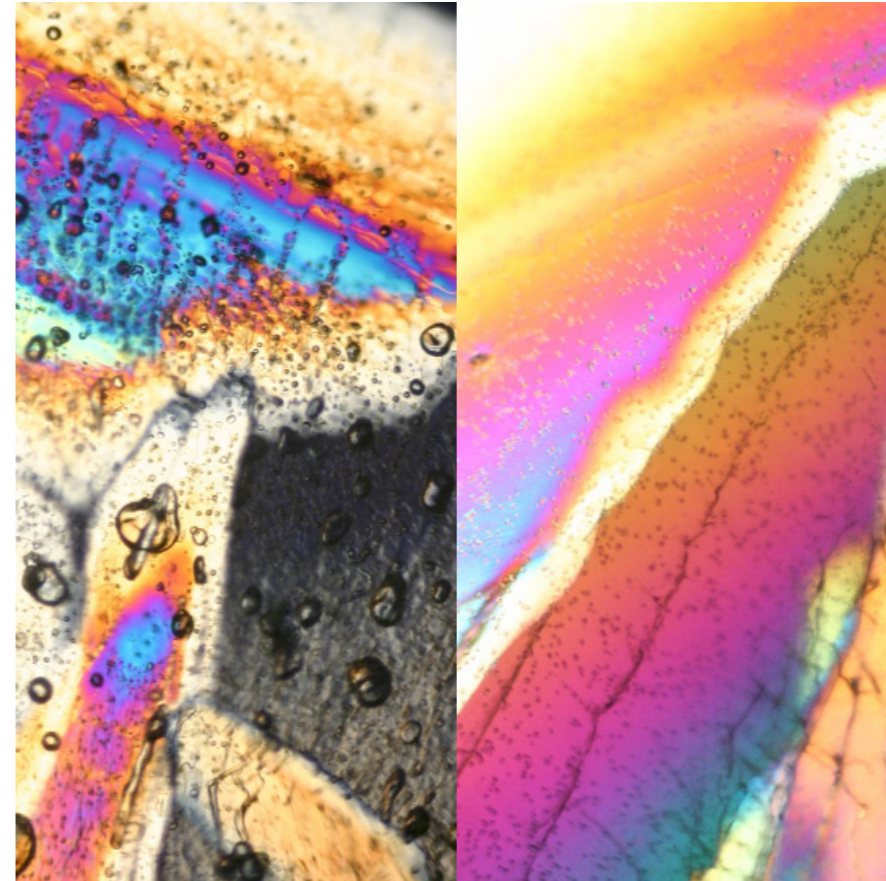
Wasser braucht Qualität

UMH wissenschaftlich getestet



Ohne UMH

Mit UMH



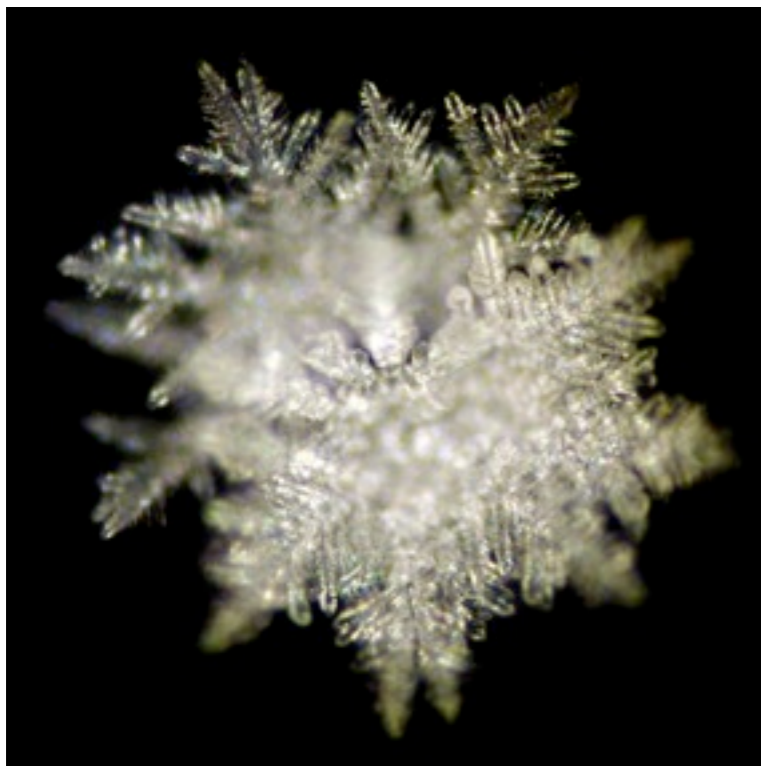
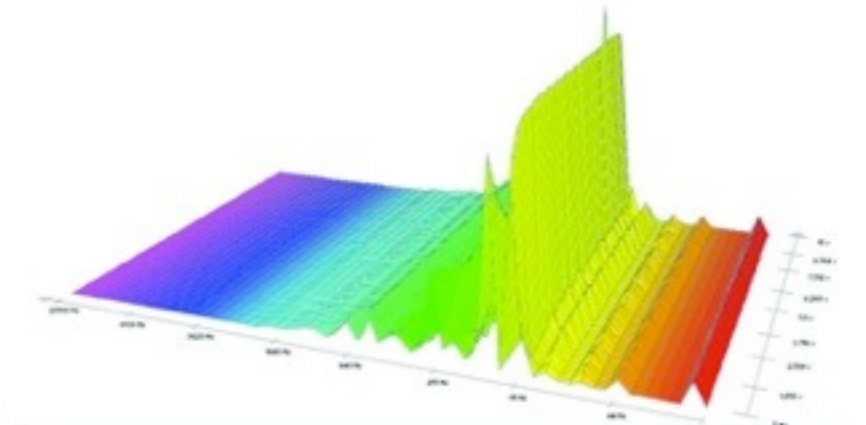
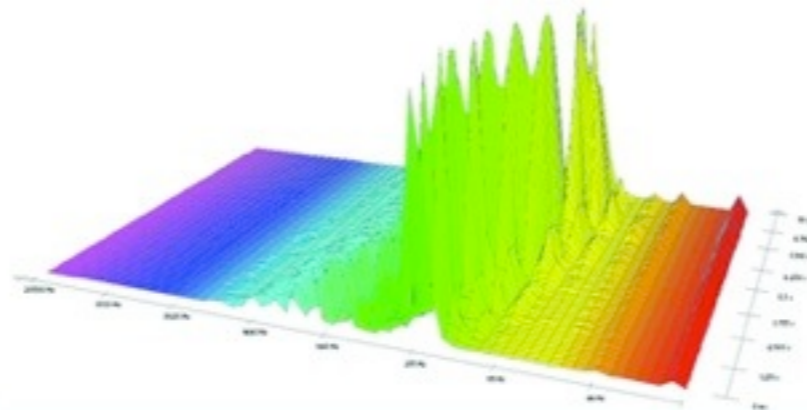
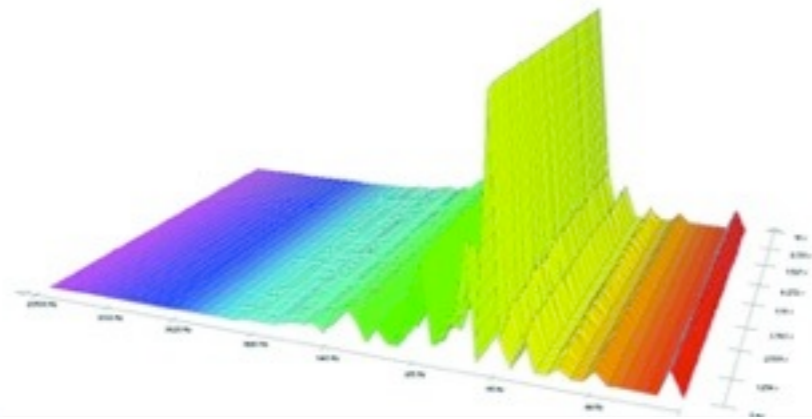
Ohne UMH

Mit UMH

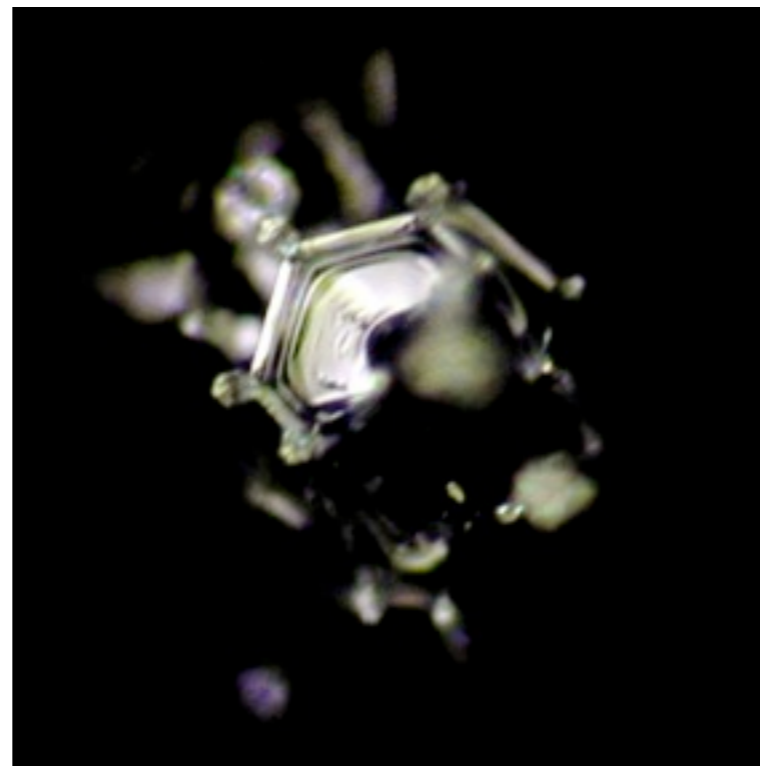
Auch Wasserqualitätstests von **Dr. Kröplin Uni Stuttgart**, **Dr. Kohfink**, **Dr. Doepp**, **DI Pfaffenbichler**, **Dr. Kilibaeva** sowie einfache **Mikroskopfotografien der Kalkzusammensetzung** zeigen beeindruckende Ergebnisse.

Wasserqualität

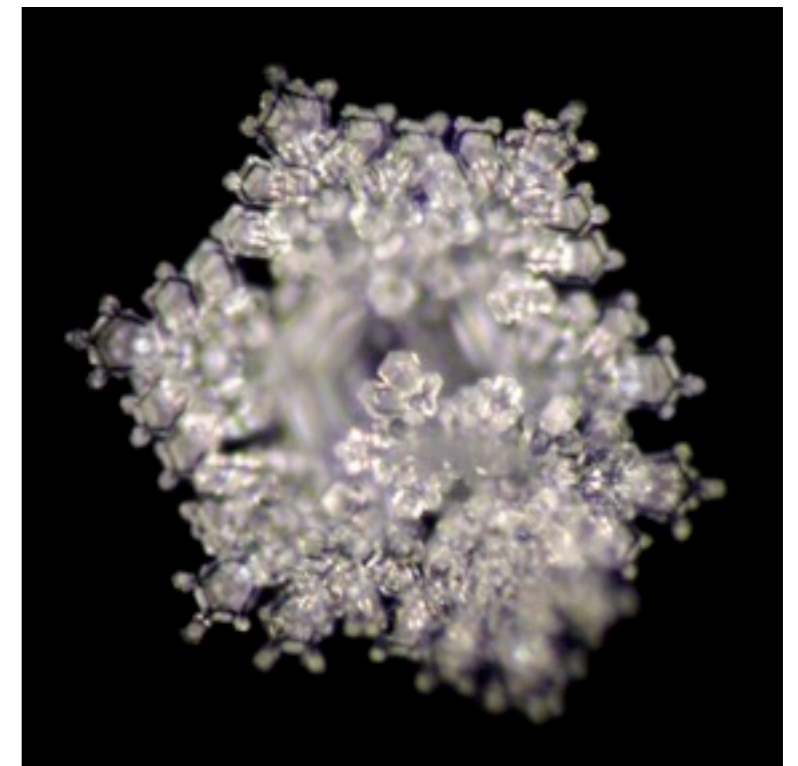
Biofrequenzanalyse



Quellwasser Aich



Quellwasser Aich + UV



Quellwasser Aich + UV + UMH

Bioverfügbarkeit

Bioenergetische Dehydrierungsbestimmung nach D. Jaehn



Der Stoffwechsel der Zelle erfolgt mit 22,5 Hz.

Entscheidende Qualitätsmerkmale eines Wasseraufbereitungsgerätes als Voraussetzung für ganzheitliche Therapieerfolge:

100%-ige Aufhebung der Dehydrierung in den Organen.

100%-ige Zellverfügbarkeit des konsumierten Wassers.

Aufhebung der Übersäuerung im Organismus, dies ist nur möglich, wenn das getrunkene Wasser entschlackend wirkt.

Alle verabreichten Therapeutika bzw. Orthomolekularpräparate können ihre optimale Wirkung in der Zelle nur bei zellgängiger Wasserqualität entfalten.

UMH

Natürliche Wasseraufbereitung

Vorteile

Löschung der Schadstofffrequenzen

Zellgängiges Wasser mit Quellwasserstruktur

Verbesserung der zellulären Wasser- und Nährstoffaufnahme-fähigkeit

Kristalline Quellwasserstruktur

Stabile Bioenergien

Energetisierung von Flaschenwasser und Getränken

Übertragung aufbauender Energien beim Trinken, Baden und Duschen

Kalksteinlösend und -hemmend

Verringerter Waschmittelbedarf

Schutz für Rohrleitungen und Geräte

Spürbar weicher und frischer Geschmack

Ohne Strom, ohne Chemie, ohne Magnete

Wartungsfrei

Garantie

5 Jahre Garantie auf Funktion und Gerätetechnik

5 Monate Geldrückgabegarantie bei nicht zufriedenstellender Wirkungsweise



NATÜRLICHE WASSERAUFBEREITUNG

UMH
Umwelttechnologien